



Kin Architectural IC62



L'enceinte 6po IC62 est l'expression de la mission de Totem, soit de livrer des enceintes aptes à reproduire une performance saisissante et fidèle l'intention de l'artiste. Elles animent l'aire d'écoute d'une façon qui recrée fidèlement l'intimité du moment et de l'espace de l'enregistrement initial, tout en s'effaçant physiquement dans l'environnement d'écoute. Les haut-parleurs de graves exclusifs à alvéoles phénoliques MHEX nichés dans des corbeilles moulées sont en parfaite synergie avec les haut-parleurs d'aiguës à dôme recouvert de céramique personnalisés pour produire notre linéarité de phase et notre réalisme sonore dépareillés. Les dynamiques sont assurées à tous les niveaux d'écoute et conviennent parfaitement à toutes les préférences ou applications acoustiques, que ce soit en mode de cinéma maison ou de musique d'ambiance à faible niveau.

Haut-parleur de graves personnalisés en MHEX



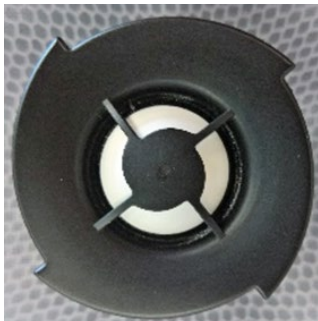
De multiples couches de nid d'abeille phénolique et de produits de synthèse tissés extrêmement rigides permettent d'obtenir un traitement exceptionnel des transitoire, ainsi qu'une réponse pure et uniforme, et des graves formidables.

Commutateur d'intelligibilité à faible volume



Ce commutateur raffine la sortie à faible niveau d'écoute pour améliorer la clarté du registre vocal et maintenir la richesse des graves, deux registres qui sont normalement compromis à faible volume.

Haut-parleur d'aiguës de 1 po en aluminium recouvert de céramique 1 po



Un dôme d'aluminium est recouvert d'un revêtement en céramique qui améliore la rigidité et les caractéristiques d'amortissement, comparativement aux

Protecteur de cadre unifié

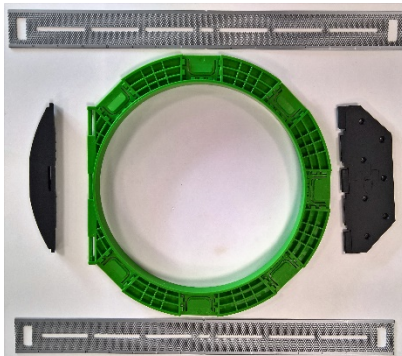
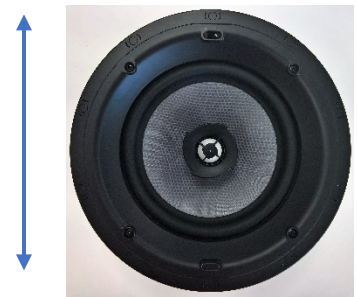
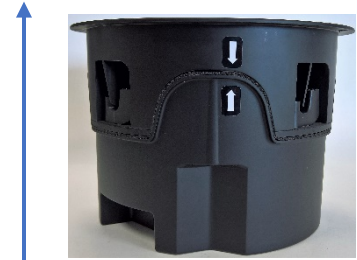


Le Cadre de finition nervuré protège le haut-parleur des matériaux situés dans les murs et les plafonds pendant le processus d'installation et augmente la rigidité du cadre intégral afin d'éliminer la résonance.



CARACTERISTIQUES

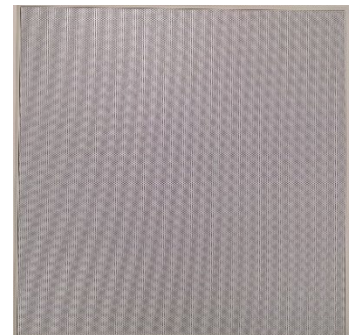
CONCEPTION	6.5 po encastrée au plafond	
RÉPONSE DE FRÉQUENCES	46 Hz-30 kHz ± 3 dB	119.7mm/4.7"
PUISSANCE RECOMMANDÉE	20-110 W	
HAUT-PARLEUR DE GRAVES	Haut-parleurs de graves 8 po hybrides MHEX à alvéoles phénoliques	
HAUT-PARLEUR D'AIGUS	Dôme d'aluminium recouvert de céramique 1 po	
IMPÉDANCE	8 ohms	
SENSIBILITÉ DB@1W-1M	90 dB	
DIMENSIONS (R X P)	234 x 121 mm/9.21 x 4.75 po Avec boîtier acoustique : 158 mm/6,2 po	157mm/6.19"
DÉCOUPE	213 mm/8.38 po	
TYPE DE GRILLE	Métal blanc, magnétique, peut être peinte, virtuellement sans joint	
ACCESSOIRES/OPTIONS	Agrafes de pré-construction, grilles carrées, boîtier acoustique	
BORNES DE HAUT-PARLEUR	Plaquées or avec ressort	
CÂBLE DE HAUT-PARLEUR	Calibre de câble jusqu'à 12 accepté	
MODE DE DISPERSION	75 degrés	245mm/9.95"



La trousse de préconstruction à codes-couleurs **PCK^C** est équipé d'un montage à poutrelles qui permet d'installer les enceintes dans un parfait alignement, et les points multiples de fixation des ailettes garantissent un accès en tout temps à la cloison sèche.



ABC8 s'adaptent facilement aux enceintes Kin Architectural et peuvent réduire la transmission du son aux pièces adjacentes dans une proportion pouvant atteindre 24 dB. Ils protègent également les composants des haut-parleurs et filtres des matières qui peuvent causer des dommages et réduire la performance.



Les trouses de grilles carrées de Totem s'adaptent facilement à toute enceinte Kin Architectural afin de convertir la grille ronde en grille carrée. Elles doivent être ajoutées avant l'installation de l'enceinte.



Kin Architectural IC82



L'enceinte 8po IC82 est l'expression de la mission de Totem, soit de livrer des enceintes aptes à reproduire une performance saisissante et fidèle l'intention de l'artiste. Elles animent l'aire d'écoute d'une façon qui recrée fidèlement l'intimité du moment et de l'espace de l'enregistrement initial, tout en s'effaçant physiquement dans l'environnement d'écoute. Les haut-parleurs de graves exclusifs à alvéoles phénoliques MHEX nichés dans des corbeilles moulées sont en parfaite synergie avec les haut-parleurs d'aiguës à dôme recouvert de céramique personnalisés pour produire notre linéarité de phase et notre réalisme sonore dépareillés. Les dynamiques sont assurées à tous les niveaux d'écoute et conviennent parfaitement à toutes les préférences ou applications acoustiques, que ce soit en mode de cinéma maison ou de musique d'ambiance à faible niveau.

Haut-parleur de graves personnalisés en MHEX



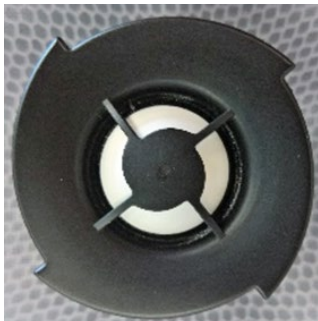
De multiples couches de nid d'abeille phénolique et de produits de synthèse tissés extrêmement rigides permettent d'obtenir un traitement exceptionnel des transitoires, ainsi qu'une réponse pure et uniforme, et des graves formidables.

Commutateur d'intelligibilité à faible volume



Ce commutateur raffine la sortie à faible niveau d'écoute pour améliorer la clarté du registre vocal et maintenir la richesse des graves, deux registres qui sont normalement compromis à faible volume.

Haut-parleur d'aiguës de 1 po en aluminium recouvert de céramique 1 po



Un dôme d'aluminium est recouvert d'un revêtement en céramique qui améliore la rigidité et les caractéristiques d'amortissement, comparativement aux

Protecteur de cadre unifié

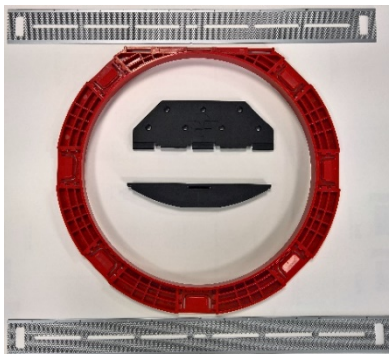
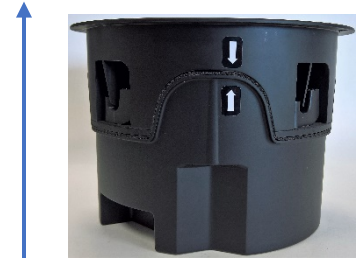


Le Cadre de finition nervuré protège le haut-parleur des matériaux situés dans les murs et les plafonds pendant le processus d'installation et augmente la rigidité du cadre intégral afin d'éliminer la résonance.



CARACTERISTIQUES

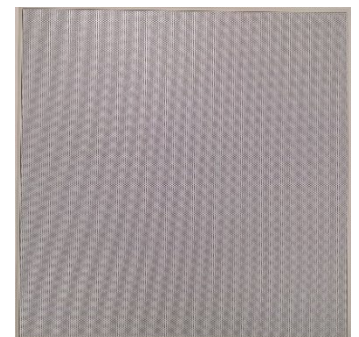
CONCEPTION	8 po encastrée au plafond	129mm/5.08"
RÉPONSE DE FRÉQUENCES	38 Hz-30 kHz ± 3 dB	
PUISSANCE RECOMMANDÉE	20-150 W	167mm/6.56
HAUT-PARLEUR DE GRAVES	Haut-parleurs de graves 8 po hybrides MHEX à alvéoles phénoliques	
HAUT-PARLEUR D'AIGUS	Dôme d'aluminium recouvert de céramique 1 po	282mm/11.1"
IMPÉDANCE	8 ohms	
SENSIBILITÉ DB@1W-1M	91 dB	
DIMENSIONS (R X P)	271 x 130 mm/10.76 x 5.11 po Avec boîtier acoustique : 170 mm/6,69 po	
DÉCOUPE	248 mm/9.77 po	
TYPE DE GRILLE	Métal blanc, magnétique, peut être peinte, virtuellement sans joint	
ACCESSOIRES/OPTIONS	Agrafes de pré-construction, grilles carrées, boîtier acoustique	
BORNES DE HAUT-PARLEUR	Plaquées or avec ressort	
CÂBLE DE HAUT-PARLEUR	Calibre de câble jusqu'à 12 accepté	
MODE DE DISPERSION	75 degrés	



La trousse de préconstruction à codes-couleurs **PCK8C** est équipé d'un montage à poutrelles qui permet d'installer les enceintes dans un parfait alignement, et les points multiples de fixation des ailettes garantissent un accès en tout temps à la cloison sèche.



ABC8 s'adaptent facilement aux enceintes Kin Architectural et peuvent réduire la transmission du son aux pièces adjacentes dans une proportion pouvant atteindre 24 dB. Ils protègent également les composants des haut-parleurs et filtres des matières qui peuvent causer des dommages et réduire la performance.



Les trousse de grilles carrées de Totem s'adaptent facilement à toute enceinte Kin Architectural afin de convertir la grille ronde en grille carrée. Elles doivent être ajoutées avant l'installation de l'enceinte.